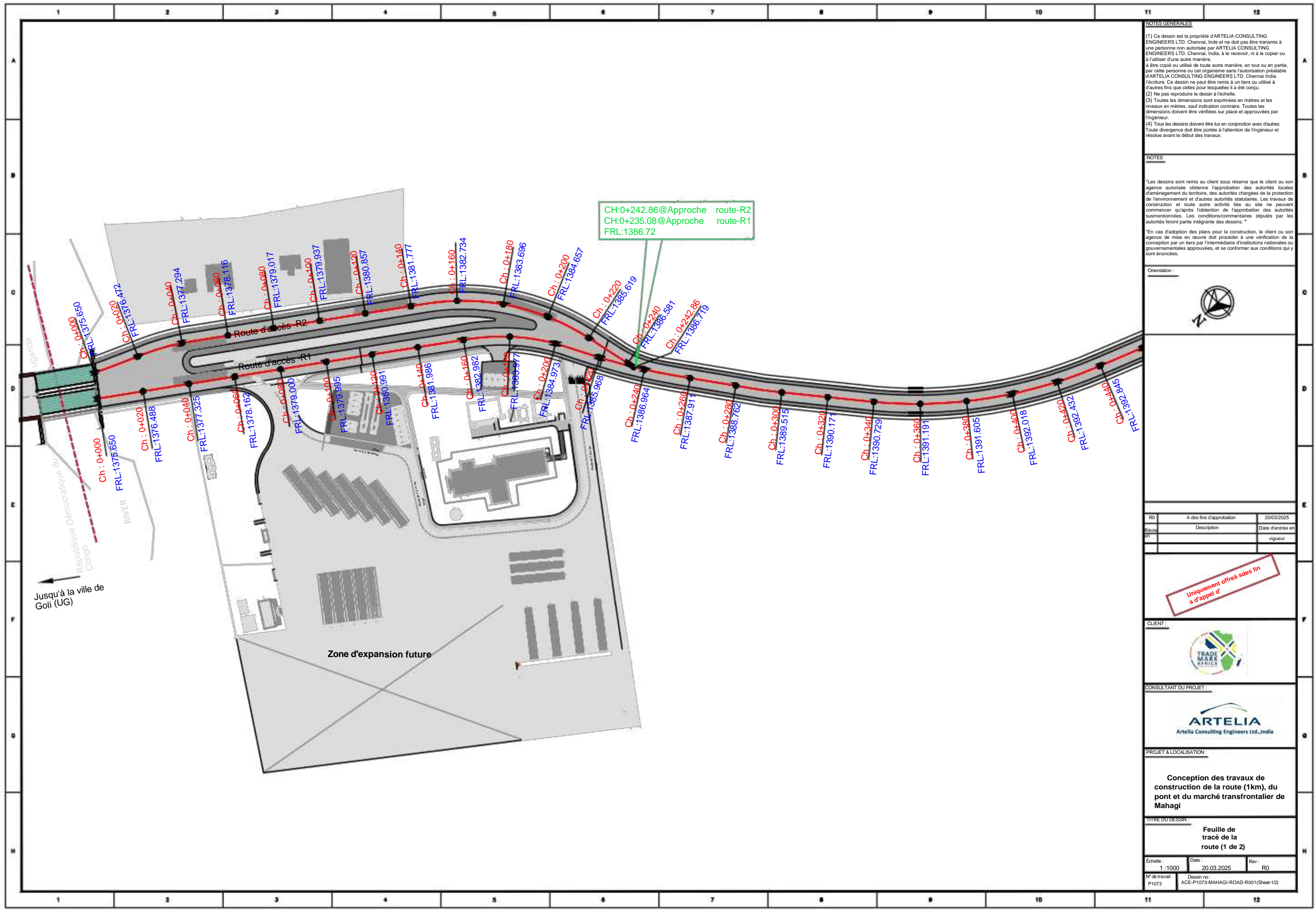


DESSINS DE ROUTES



NOTES GENERALES

(1) Ce dessin est la propriété d'ARTELIA CONSULTING ENGINEERS LTD. Chennai, Inde et ne doit pas être transmis à une personne non autorisée par ARTELIA CONSULTING ENGINEERS LTD. Chennai, Inde, à le recevoir, ni à le copier ou à l'utiliser d'une autre manière.

(2) Ne pas reproduire le dessin à l'échelle.

(3) Toutes les dimensions sont exprimées en mètres et les niveaux en mètres, sauf indication contraire. Toutes les dimensions doivent être vérifiées sur place et approuvées par l'ingénieur.

(4) Tous les dessins doivent être lus en conjonction avec d'autres. Toute divergence doit être portée à l'attention de l'ingénieur et résolue avant le début des travaux.

NOTES

"Les dessins sont remis au client sous réserve que le client ou son agence autorisée obtienne l'approbation des autorités locales d'aménagement du territoire, des autorités chargées de la protection de l'environnement et d'autres autorités statutaires. Les travaux de construction et toute autre activité liée au site ne peuvent commencer qu'après l'obtention de l'approbation des autorités susmentionnées. Les conditions/commentaires stipulés par les autorités feront partie intégrante des dessins."

"En cas d'adoption des plans pour la construction, le client ou son agence de mise en œuvre doit procéder à une vérification de la conception par un tiers par l'intermédiaire d'institutions nationales ou gouvernementales approuvées, et se conformer aux conditions qui y sont énoncées."



R0	A des fins d'approbation	20/03/2025
Révisé	Description	Date d'entrée en
on		vigueur

Uniquement offres s'adressant à la fin d'appel d'



PROJET & LOCALISATION :

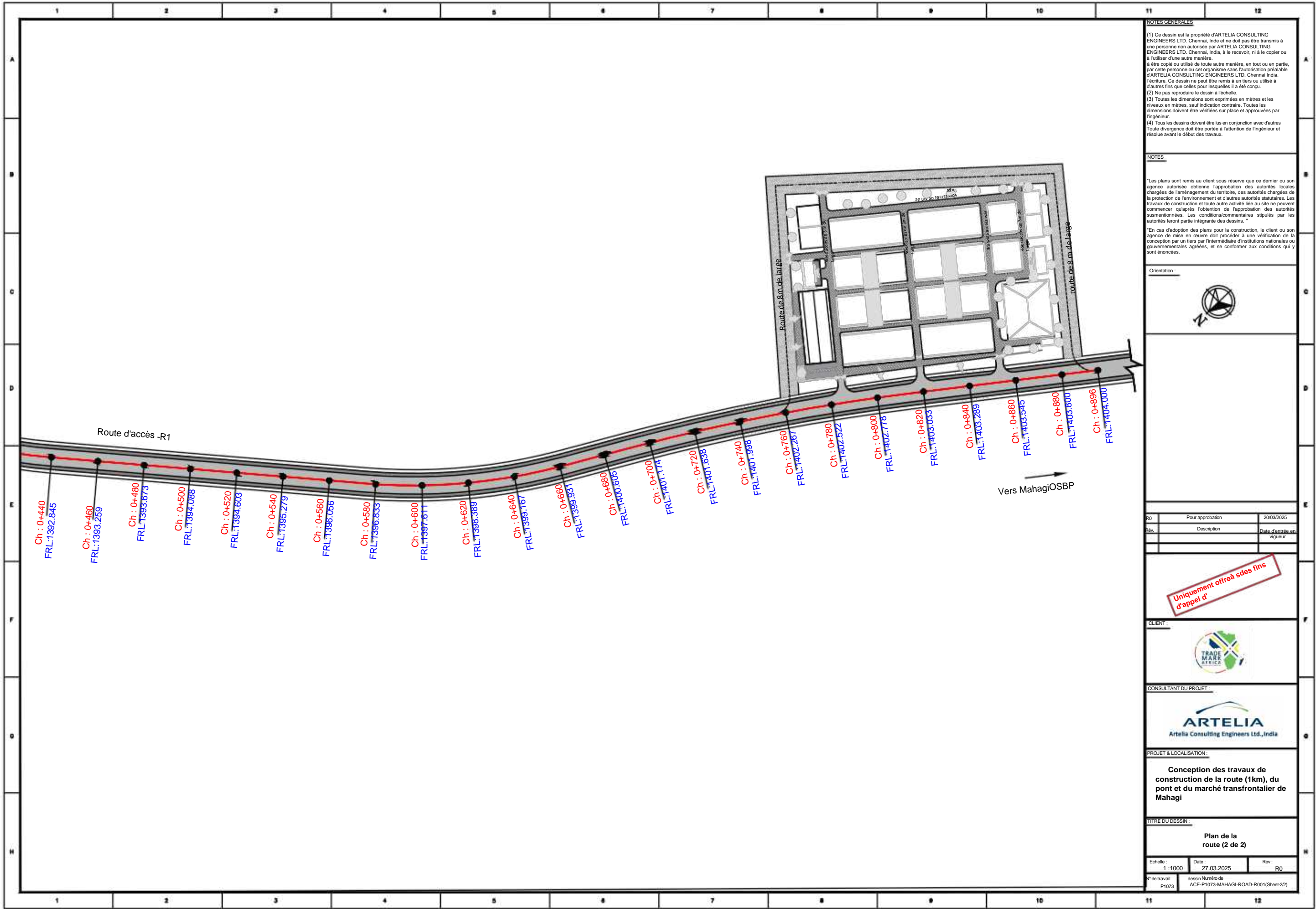
Conception des travaux de construction de la route (1km), du pont et du marché transfrontalier de Mahagi

TITRE DU DESSIN :

Feuille de tracé de la route (1 de 2)

Echelle : 1 : 1000 Date : 20.03.2025 Rev : R0

N° de travail : P1073 Dessin no : ACE-P1073-MAHAGI-ROAD-R001(Sheet-12)



NOTES GENERALES

(1) Ce dessin est la propriété d'ARTELIA CONSULTING ENGINEERS LTD. Chennai, Inde et ne doit pas être transmis à une personne non autorisée par ARTELIA CONSULTING ENGINEERS LTD. Chennai, India, à le recevoir, ni à le copier ou à l'utiliser d'une autre manière.

(2) Ne pas reproduire le dessin à l'échelle.

(3) Toutes les dimensions sont exprimées en mètres et les niveaux en mètres, sauf indication contraire. Toutes les dimensions doivent être vérifiées sur place et approuvées par l'ingénieur.

(4) Tous les dessins doivent être lus en conjonction avec d'autres. Toute divergence doit être portée à l'attention de l'ingénieur et résolue avant le début des travaux.

NOTES

"Les plans sont remis au client sous réserve que ce dernier ou son agence autorisée obtienne l'approbation des autorités locales chargées de l'aménagement du territoire, des autorités chargées de la protection de l'environnement et d'autres autorités statutaires. Les travaux de construction et toute autre activité liée au site ne peuvent commencer qu'après l'obtention de l'approbation des autorités susmentionnées. Les conditions/commentaires stipulés par les autorités feront partie intégrante des dessins."

"En cas d'adoption des plans pour la construction, le client ou son agence de mise en œuvre doit procéder à une vérification de la conception par un tiers par l'intermédiaire d'institutions nationales ou gouvernementales agréées, et se conformer aux conditions qui y sont énoncées."



R0	Pour approbation	20/03/2025
Rev.	Description	Date d'entrée en vigueur

Uniquement offert à sdes fins d'appel d'



PROJET & LOCALISATION :

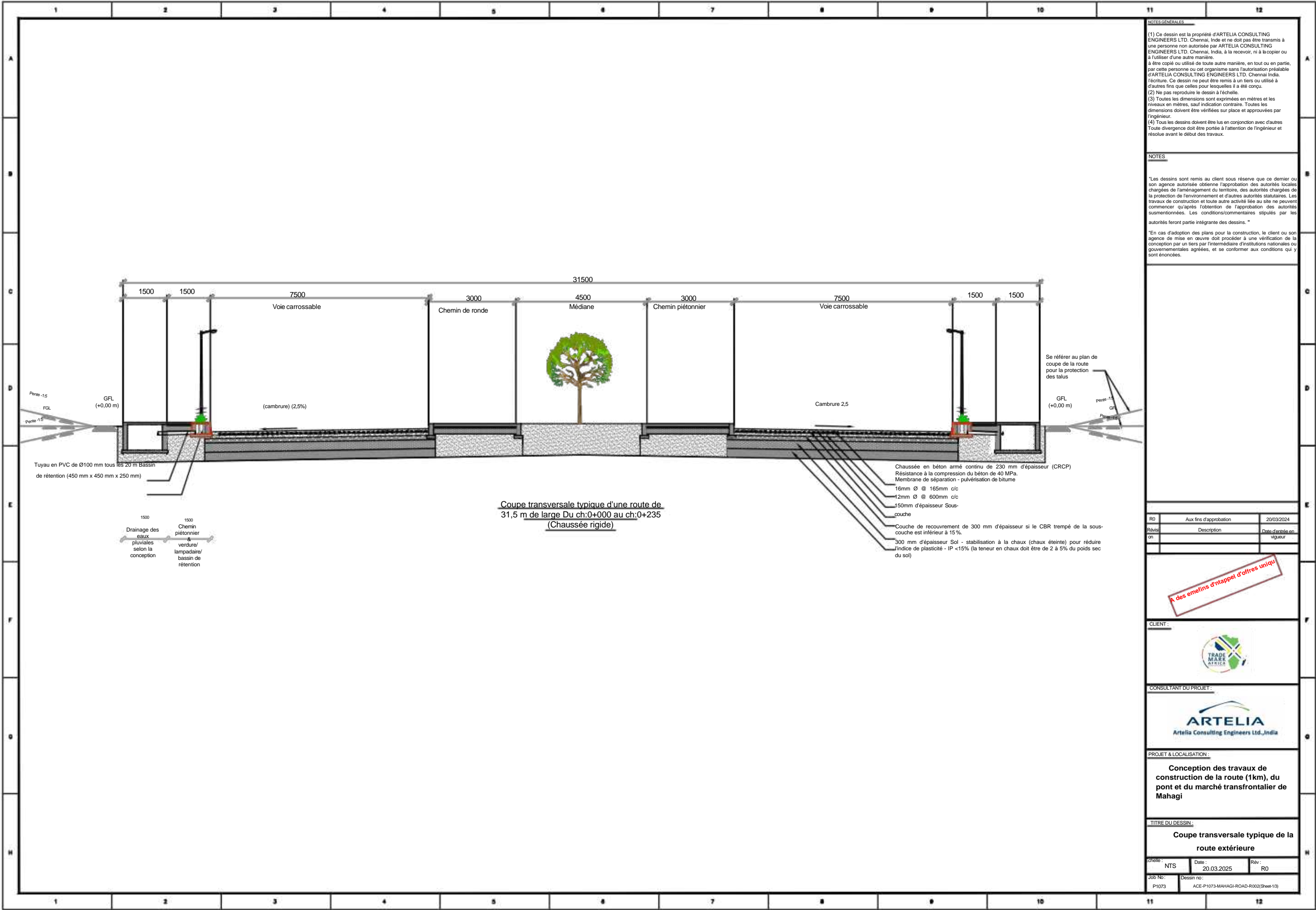
Conception des travaux de construction de la route (1km), du pont et du marché transfrontalier de Mahagi

TITRE DU DESSIN :

Plan de la route (2 de 2)

Echelle : 1 : 1000 Date : 27.03.2025 Rev : R0

N° de travail P1073 dessin Numéro de ACE-P1073-MAHAGI-ROAD-R001(Sheet-2/2)



NOTES GÉNÉRALES

(1) Ce dessin est la propriété d'ARTELIA CONSULTING ENGINEERS LTD. Chennai, Inde et ne doit pas être transmis à une personne non autorisée par ARTELIA CONSULTING ENGINEERS LTD. Chennai, India, à la recevoir, ni à la copier ou à l'utiliser d'une autre manière.

(2) Ne pas reproduire le dessin à l'échelle.

(3) Toutes les dimensions sont exprimées en mètres et les niveaux en mètres, sauf indication contraire. Toutes les dimensions doivent être vérifiées sur place et approuvées par l'ingénieur.

(4) Tous les dessins doivent être lus en conjonction avec d'autres. Toute divergence doit être portée à l'attention de l'ingénieur et résolue avant le début des travaux.

NOTES

"Les dessins sont remis au client sous réserve que ce dernier ou son agence autorisée obtienne l'approbation des autorités locales chargées de l'aménagement du territoire, des autorités chargées de la protection de l'environnement et d'autres autorités statutaires. Les travaux de construction et toute autre activité liée au site ne peuvent commencer qu'après l'obtention de l'approbation des autorités susmentionnées. Les conditions/commentaires stipulés par les autorités feront partie intégrante des dessins."

"En cas d'adoption des plans pour la construction, le client ou son agence de mise en œuvre doit procéder à une vérification de la conception par un tiers par l'intermédiaire d'institutions nationales ou gouvernementales agréées, et se conformer aux conditions qui y sont énoncées."

R0	Aux fins d'approbation	20/03/2024
Révis	Description	Date d'entrée en
on		vigueur

A des emetins d'appel d'offres unique

CLIENT :



CONSULTANT DU PROJET :



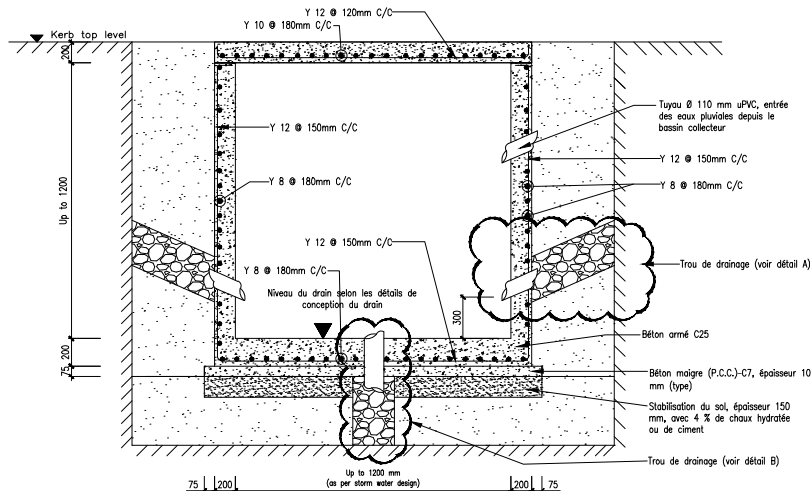
PROJET & LOCALISATION :

Conception des travaux de construction de la route (1km), du pont et du marché transfrontalier de Mahagi

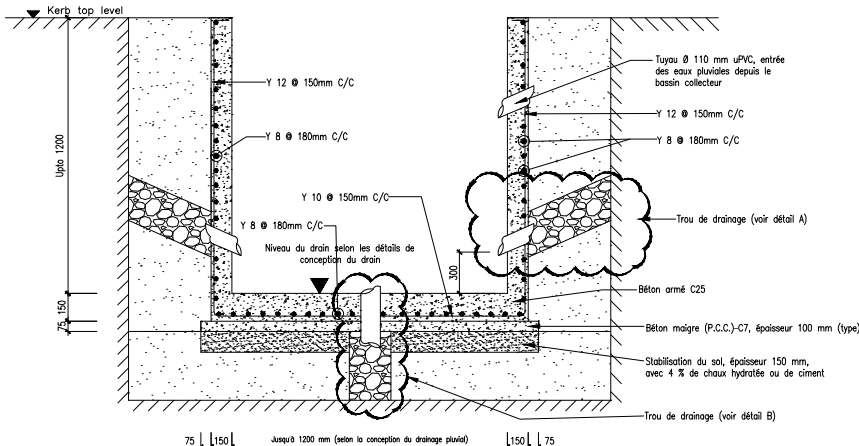
TITRE DU DESSIN :

Coupe transversale typique de la route extérieure

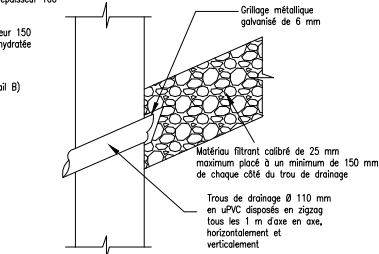
Echelle :	NTS	Date :	20.03.2025	Rév :	R0
Job No :	P1073	Dessin no :	ACE-P1073-MAHAGI-ROAD-R002(Sheet-1/3)		



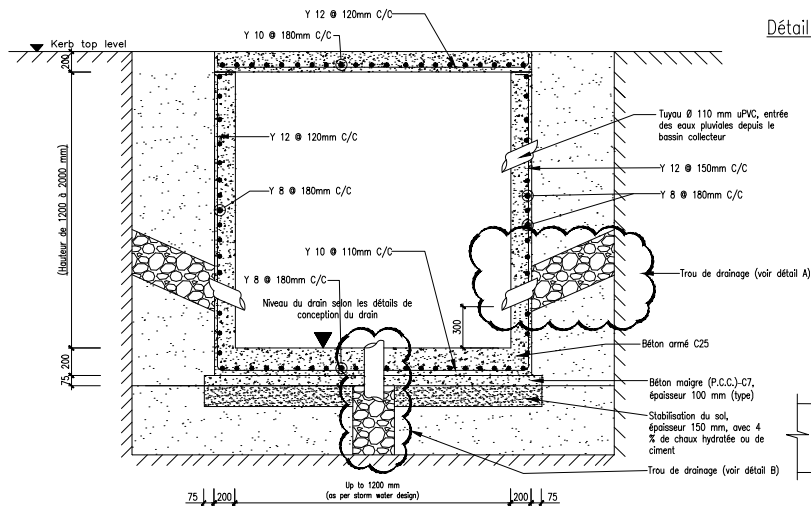
Détails de la section transversale du drain rectangulaire Couvert (Hauteur jusqu'à 1200mm)



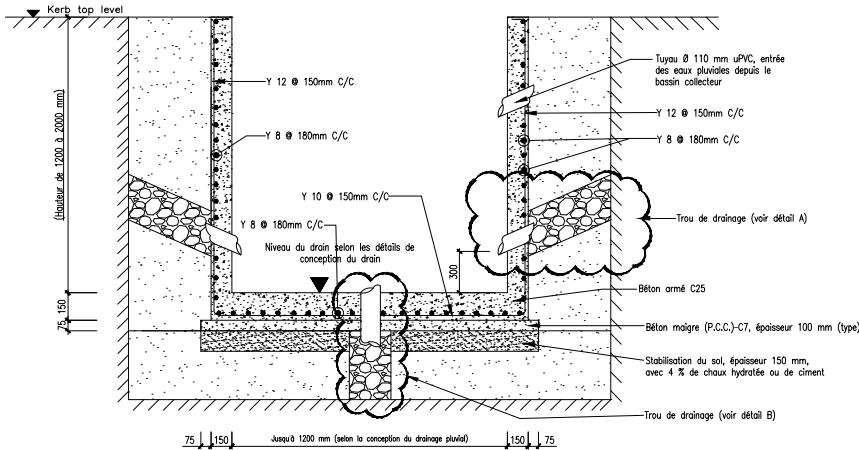
Détails de la section transversale du drain rectangulaire ouvert (Hauteur jusqu'à 1200 mm)



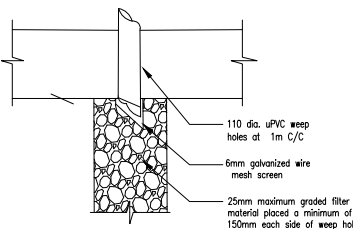
Détail du trou de drainage A



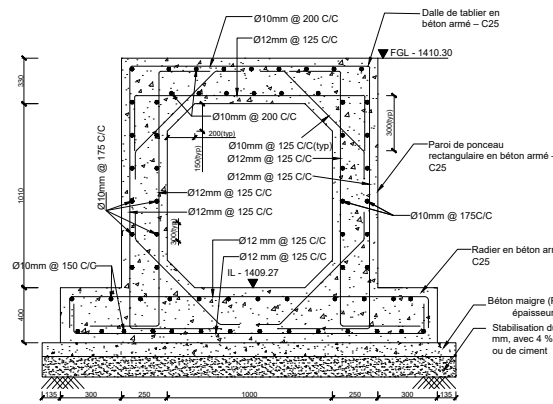
Détails de la section transversale du drain rectangulaire couvert (Hauteur de 1200 à 2000 mm)



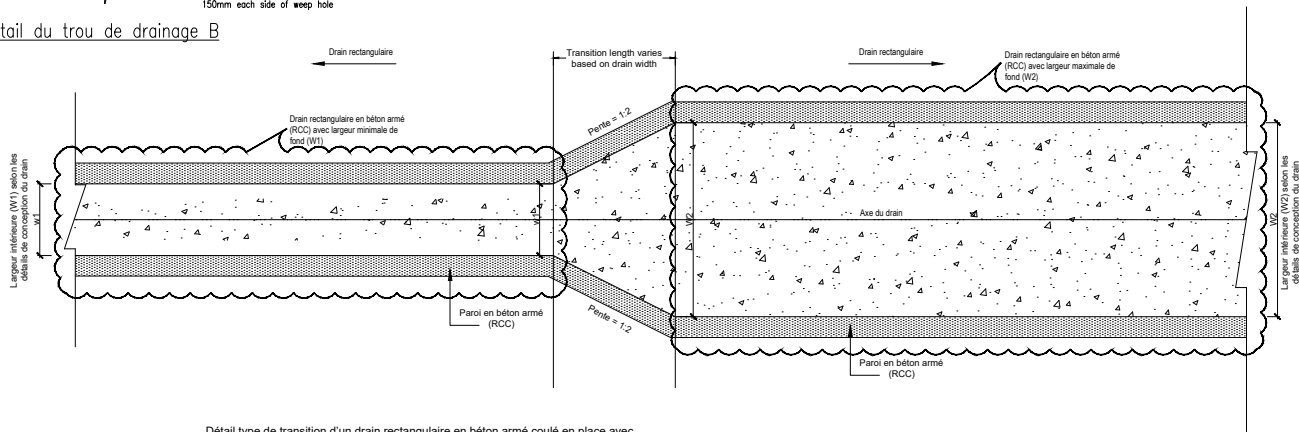
Détails de la section transversale du drain rectangulaire OUVERT (Hauteur de 1200 à 2000mm)



Détail du trou de drainage B



Détails de la section transversale du ponceau rectangulaire



Détail type de transition d'un drain rectangulaire en béton armé coulé en place avec largeur de fond variable

Remarque : La transition doit être prévue soit avant le début, soit après la fin des ponceaux d'accès de parcelle (ponceaux rectangulaires en béton armé coulé en place), conformément aux détails de conception du drain et aux conditions du site, afin d'assurer l'écoulement libre des eaux pluviales.

NOTES GÉNÉRALES

- (1) Ce dessin est la propriété d'ARTELIA CONSULTING ENGINEERS LTD. Chennai, Inde et ne doit pas être transmis à une personne non autorisée par ARTELIA CONSULTING ENGINEERS LTD. Chennai, Inde, à le recevoir, ni à le copier ou à l'utiliser d'une autre manière, à être copié ou utilisé de toute autre manière, en tout ou en partie, par cette personne ou cet organisme sans l'autorisation préalable d'ARTELIA CONSULTING ENGINEERS LTD. Chennai India l'écriture. Ce dessin ne peut être remis à un tiers ou utilisé à d'autres fins que celles pour lesquelles il a été conçu.
- (2) Ne pas reproduire le dessin à l'échelle.
- (3) Toutes les dimensions sont exprimées en mètres et les niveaux en mètres, sauf indication contraire. Toutes les dimensions doivent être vérifiées sur place et approuvées par l'ingénieur.
- (4) Tous les dessins doivent être lus en conjonction avec d'autres. Toute divergence doit être portée à l'attention de l'ingénieur et résolue avant le début des travaux.

NOTES

"Les dessins sont remis au client sous réserve que le client ou son agence autorisée obtienne l'approbation des autorités locales d'aménagement du territoire, des autorités chargées de la protection de l'environnement et d'autres autorités statutaires. Les travaux de construction et toute autre activité liée au site ne peuvent commencer qu'après l'obtention de l'approbation des autorités susmentionnées. Les conditions/commentaires stipulés par les autorités feront partie intégrante des dessins."

"En cas d'adoption des plans pour la construction, le client ou son agence de mise en œuvre doit procéder à une vérification de la conception par un tiers par l'intermédiaire d'institutions nationales ou gouvernementales approuvées, et se conformer aux conditions qui y sont énoncées."

R0	A des fins d'approbation	25/03/2025
Rev	Description	Date d'entrée en vigueur

Uniquement offerts sdes fins d'appel d'

CLIENT :



PROJECT CONSULTANT :



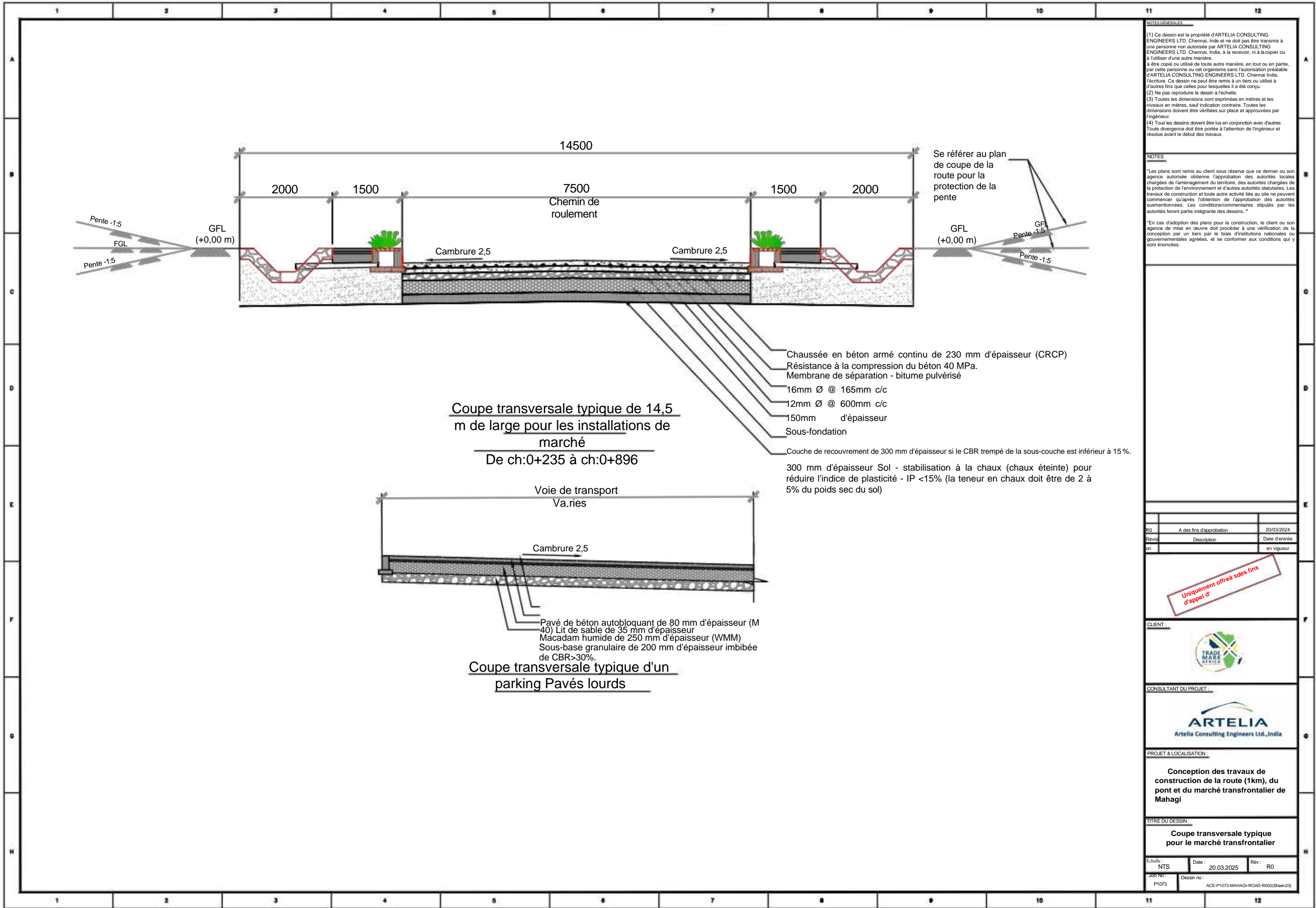
PROJET & LOCALISATION :

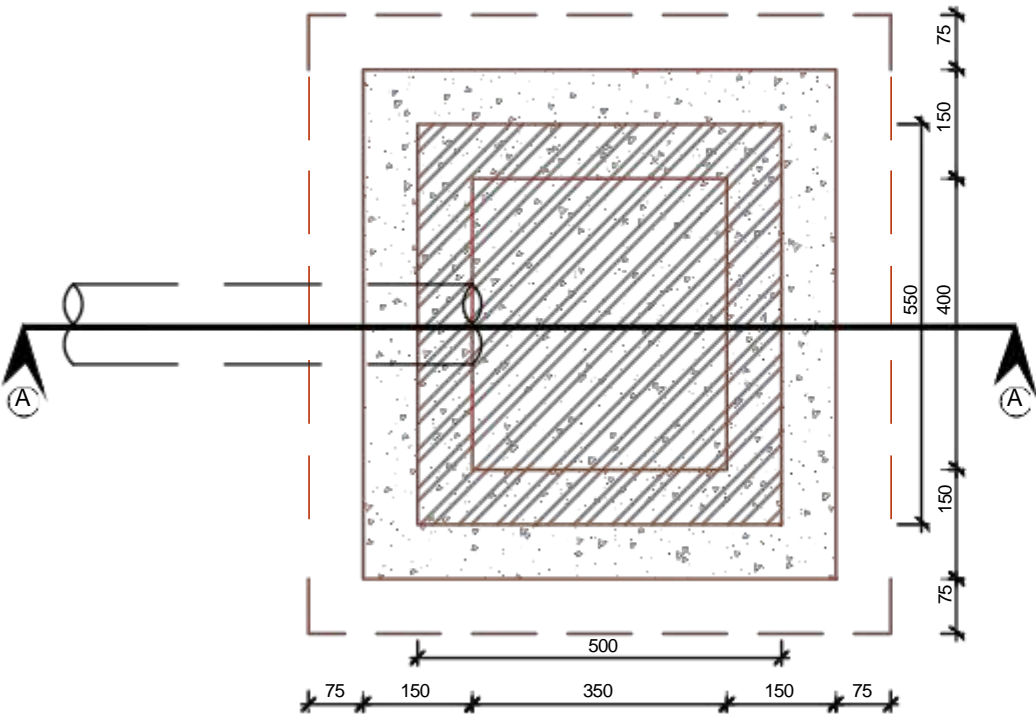
Conception des travaux de construction de la route (1km), dupont et du marché transfrontalier de Mahagi

TITRE DU DESSIN :

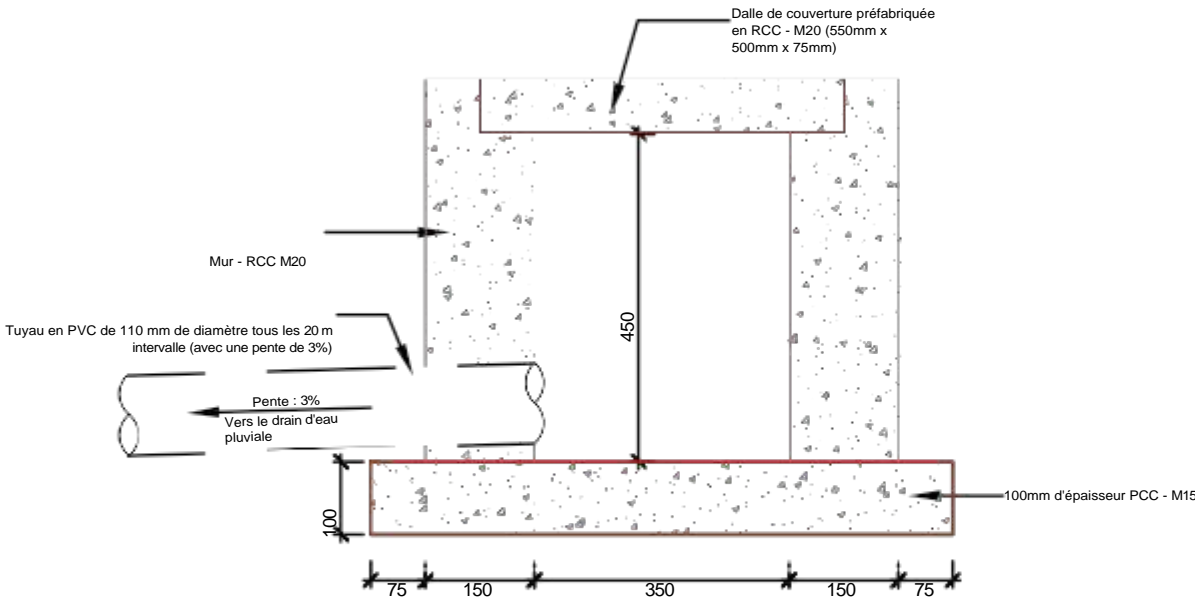
RÉSEAU DE DRAINAGE - DÉTAILS DES SECTIONS

Echelle : NTS	Date : 25.03.2025	Rev : R0
N° de travail P1073	Dessin no : ACE-P1073-CBM-DR-002(Sheet-3/3)	

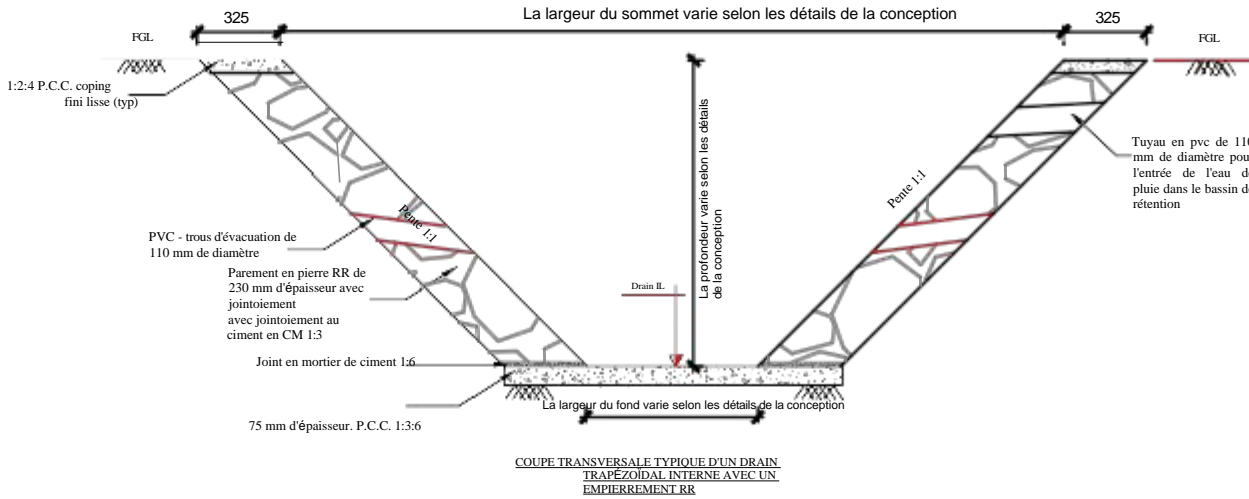
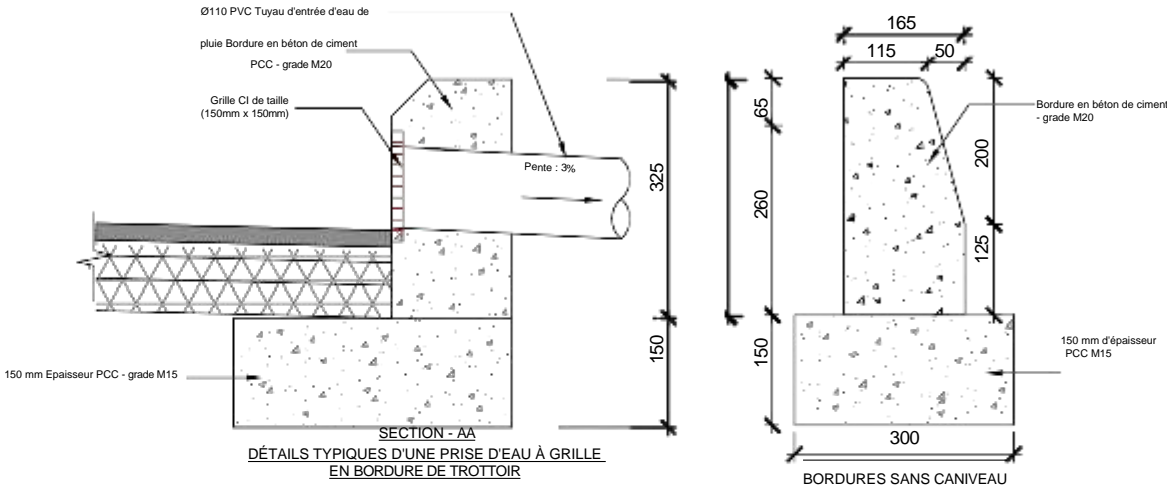




BASSIN DE CAPTAGE - PLAN



SECTION - AA



NOTES GÉNÉRALES

- (1) Ce dessin est la propriété d'ARTELIA CONSULTING ENGINEERS LTD. Chennai, Inde et ne doit pas être transmis à une personne non autorisée par ARTELIA CONSULTING ENGINEERS LTD. Chennai, Inde, à la recevoir, ni à la copier ou à l'utiliser d'une autre manière. À être copié ou utilisé de toute autre manière, en tout ou en partie, par cette personne ou cet organisme sans l'autorisation préalable d'ARTELIA CONSULTING ENGINEERS LTD. Chennai Inde, l'écriture. Ce dessin ne peut être remis à un tiers ou utilisé à d'autres fins que celles pour lesquelles il a été conçu.
- (2) Ne pas reproduire le dessin à l'échelle.
- (3) Toutes les dimensions sont exprimées en mètres et les niveaux en mètres, sauf indication contraire. Toutes les dimensions doivent être vérifiées sur place et approuvées par l'ingénieur.
- (4) Tous les dessins doivent être lus en conjonction avec d'autres. Toute divergence doit être portée à l'attention de l'ingénieur et résolue avant le début des travaux.

NOTES

"Les dessins sont remis au client sous réserve que ce dernier ou son agence autorisée obtienne l'approbation des autorités locales chargées de l'aménagement du territoire, des autorités chargées de la protection de l'environnement et d'autres autorités statutaires. Les travaux de construction et toute autre activité liée au site ne peuvent commencer qu'après l'obtention de l'approbation des autorités susmentionnées. Les conditions/commentaires stipulés par les autorités feront partie intégrante des dessins. "

"En cas d'adoption des plans pour la construction, le client ou son agence de mise en œuvre doit procéder à une vérification de la conception par un tiers par l'intermédiaire d'institutions nationales ou gouvernementales approuvées, et se conformer aux conditions qui y sont énoncées.

R0	Pour approbation	20/03/2024
R0	Description	Date d'entrée en vigueur

Pour les uniques besoins de l'implantation d'offres

CLIENT :



CONSULTANT DU PROJET :



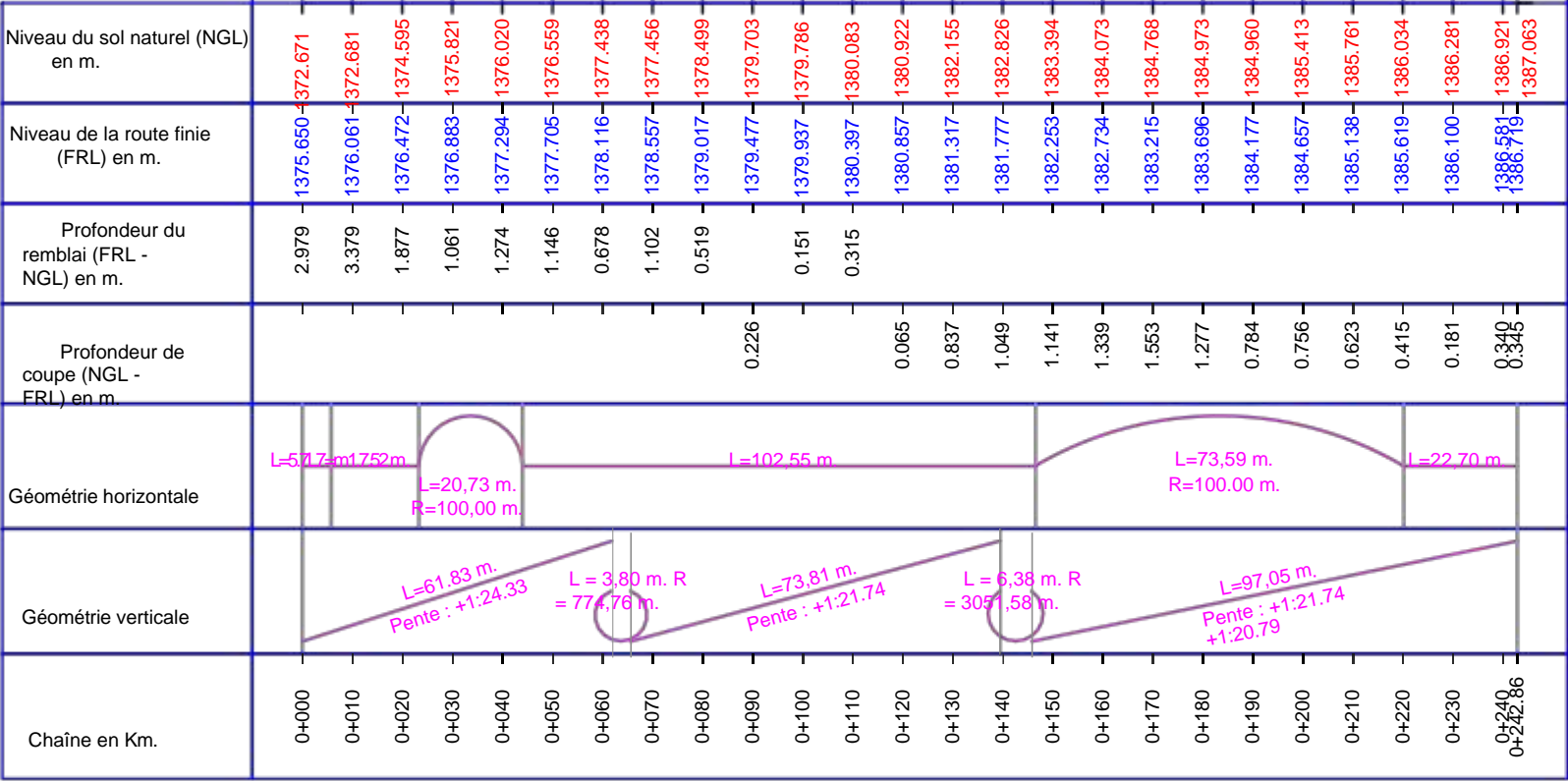
PROJET ET LOCALISATION :

Conception des travaux de construction de la route (1km), du pont et du marché transfrontalier de Mahagi

TITRE DU DESSIN :

Coupe transversale typique pour le marché transfrontalier

Echelle : NTS	Date : 20.03.2025	Rév : R0
Job No : P1073	Dessin no : ACE-P1073-MAHAGI-ROAD-R002(Sheet-3/3)	



Route d'accès -R2
DE CH:0+000 À CH:242.86

NOTES GÉNÉRALES

(1) Ce dessin est la propriété d'ARTELIA CONSULTING ENGINEERS LTD. Chennai, Inde et ne doit pas être réutilisé sans la permission écrite préalable d'ARTELIA CONSULTING ENGINEERS LTD. Chennai, Inde. Ce dessin ne peut être remis à un tiers ou utilisé à d'autres fins que celles pour lesquelles il a été conçu.

(2) Ne pas reproduire le dessin à l'échelle.

(3) Toutes les dimensions sont en mètres et les niveaux en mètres, sauf indication contraire. Toutes les dimensions doivent être vérifiées sur place et approuvées par l'ingénieur.

(4) Tous les dessins doivent être lus conjointement avec les autres dessins d'architecture, de structure, de mécanique et d'électricité, ainsi qu'avec toutes les sections pertinentes du cahier des charges.

NOTES

"Les plans sont remis au client sous réserve que ce dernier ou son agence autorisée obtienne l'approbation des autorités locales chargées de l'aménagement du territoire, des autorités chargées de la protection de l'environnement et d'autres autorités statutaires. Les travaux de construction et toute autre activité liée au site ne peuvent commencer qu'après l'obtention de l'approbation des autorités susmentionnées. Les conditions/commentaires stipulés par les autorités feront partie intégrante des dessins."

"En cas d'adoption des plans pour la construction, le client ou son agence de mise en œuvre doit procéder à une vérification de la conception par un tiers par l'intermédiaire d'institutions nationales ou gouvernementales agréées, et se conformer aux conditions qui y sont énoncées."

R0	Aux fins d'approbation	20/03/2024
Révisé	Description	Date d'entrée en vigueur
on		

A des emplacements d'appel d'offres unique

CLIENT :



CONSULTANT DU PROJET :



PROJET ET EMPLACEMENT :

Conception des travaux de construction de la route (1km), du pont et du marché transfrontalier de Mahagi

TITRE DU DESSIN :

Sections longitudinales des routes
Feuille (2 de 2)

Echelle : NTS Date : 28.03.2025 Révisé : R0

N° de travail : P1073 Dessin no : ACE-P1073-MAHAGI-ROAD-R003(Sheet-2/2)